

СТИРАЛЬНАЯ МАШИНА
WM-4515

РУКОВОДСТВО ПОЛЬЗОВАТЕЛЯ



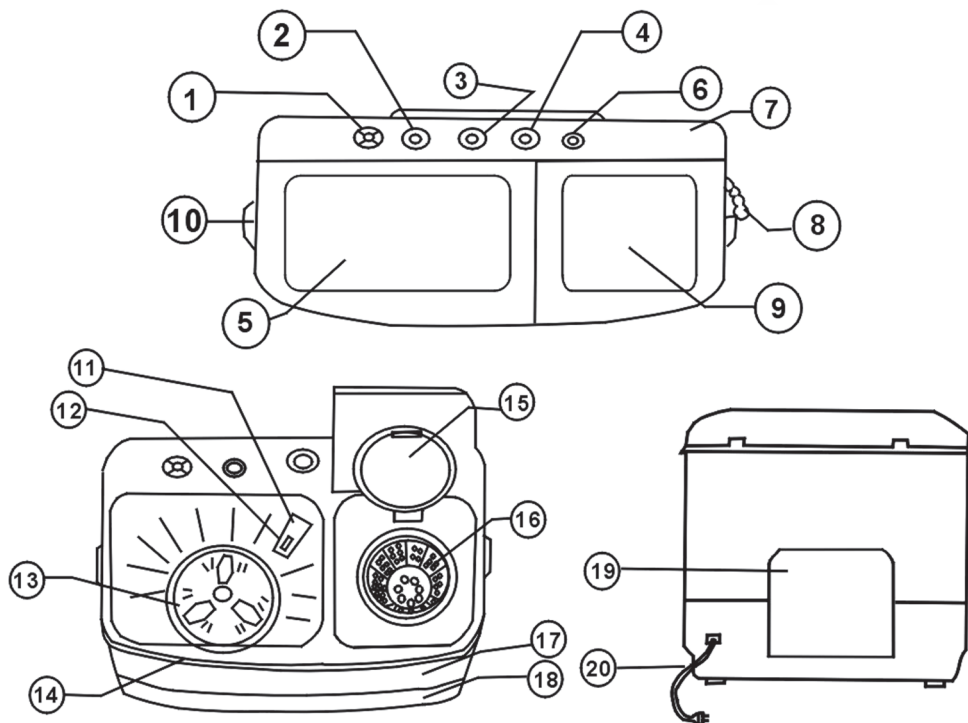
МЕРЫ ПРЕДОСТОРОЖНОСТИ

- Подключайте прибор только к розетке с заземлением.
- Не прикасайтесь к отжимному баку до его полной остановки. Будьте особо внимательны, если рядом с прибором находятся дети.
- Никогда не используйте данную машину для стирки деликатных тканей.
- Поворачивайте таймер только по часовой стрелке.
- При возникновении необычных звуков во время работы машины, немедленно выключите ее.
- Используйте воду, имеющую низкую температуру (не более 60°C), иначе отдельные части прибора могут испортиться.

ФУНКЦИОНАЛЬНЫЕ ОСОБЕННОСТИ

- **Материал:**
Корпус и перегородки прибора сделаны из пластика, что исключает проблему ржавления. Изгибы корпуса улучшают его внешний вид и повышают прочность.
- **Водные потоки:**
Во время стирки вода в машине перемещается в различных направлениях – это позволяет улучшить качество и снизить время стирки.
- **Пульсатор:**
Пульсатор позволяет существенно улучшить качество стирки.
- Данная машина для стирки оснащена вместительным баком для стирки, что позволяет стирать одежду для всей семьи.
- **Бесшумная работа:**
Прибор оснащен специальной системой привода, которая позволяет снизить уровень шума во время его работы.
- **Фильтр волос:**
Стиральная машина оснащена системой фильтрации волосков во время стирки.
- Откачивающая воду помпа.
- Возможность выбора уровня заливаемой воды.
- Ручка выбора программ.

ОПИСАНИЕ ПРИБОРА



- | | |
|---|--|
| 1. Отверстие с фильтром для под-
вода воды | 11. Крепление фильтра |
| 2. Таймер | 12. Фильтр |
| 3. Ручка выбора программ | 13. Пульсатор |
| 4. Таймер отжима | 14. Отсек для стирки |
| 5. Крышка стирального отсека | 15. Внутренняя крышка отсека для
отжима |
| 6. Отверстие для подвода воды в
отсек для отжима | 16. Центрифуга |
| 7. Панель управления | 17. Корпус прибора |
| 8. Отводящая труба | 18. Основание прибора |
| 9. Крышка отсека для отжима | 19. Задняя крышка |
| 10. Крепление | 20. Шнур питания |

ИСПОЛЬЗОВАНИЕ ПРИБОРА

Подготовка

1. Прибор должен быть установлен на ровное основание.
2. Подключите прибор к розетке с заземлением. Не подключайте заземляющий провод к трубам, подающим газ, воду и т.п.
3. Данная стиральная машина оснащена откачивающей воду помпой, поэтому Вы можете положить шланг в ванную или раковину на высоту, не превышающую высоту машины.
4. Подключите шланг для подачи воды к крану.
5. Выберите количество воды в соответствии с количеством и структурой белья.
6. Включите прибор.

Стирка

1. Положите в отсек для стирки белье и необходимое количество стирального порошка. (Чрезмерное количество стирального порошка может привести к излишнему образованию пены и невозможности вымыть его из белья.)
2. Откройте кран и залейте необходимое количество воды.
3. С помощью ручки выбора программ выберите “Интенсивную” или “Нормальную” стирку в зависимости от количества и типа белья.
4. Установите таймер в нужное положение.
5. После завершения стирки установите ручку выбора программ в положение “Слив”.

Отжим

1. После слива воды переложите белье в отсек для отжима и равномерно распределите его по стенкам центрифуги.
2. Закройте внутреннюю и внешнюю крышку отсека для отжима
3. Установите таймер отжима в соответствии с количеством белья.

Предварительное полоскание

1. После отжима включите подачу воды в отсек для отжима на 20–30 секунд.
2. Включите программу “Отжим” на 1 минуту, при необходимости повторите процесс еще раз.

Полоскание

1. После отжима и предварительного полоскания переложите белье в отсек для стирки и наполните его водой, не добавляя стиральный порошок.
2. Повторите действия раздела “Стирка” не добавляя стиральный порошок.

ЗАМЕЧАНИЕ:

Отсек для стирки и отсек для отжима могут работать одновременно.

ЭКСПЛУАТАЦИЯ ПРИБОРА

- Отключайте прибор от электросети после каждого использования.
- Не ставьте прибор рядом с источниками огня или тепла.
- Не ставьте горячие или тяжелые предметы сверху на машину.
- Не ставьте прибор вне помещения, под прямыми лучами солнца или во влажном помещении.
- Для чистки машины используйте только мягкую ткань.

ПОСЛЕ ИСПОЛЬЗОВАНИЯ

1. Отключите прибор от электросети.
2. Слейте воду оставшуюся в шлангах.
3. Снимите фильтр и помойте его. (Рис. 1)
4. Повесьте сливной шланг на крепление (10). Отсоедините шланги для подачи воды и сложите их в отсек для стирки.
5. Закройте все крышки и поставьте машину в хорошо вентилируемое место.
6. Извлеките фильтр воды и промойте его (Рис. 2).

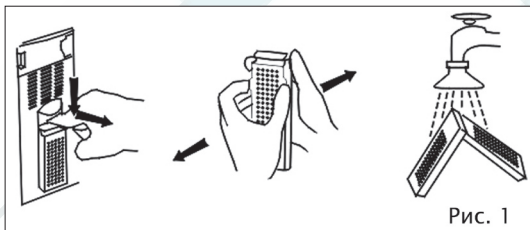


Рис. 1

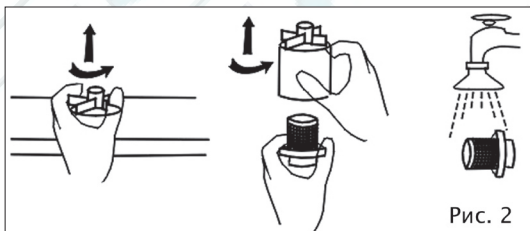


Рис. 2

ЭЛЕКТРИЧЕСКАЯ СХЕМА

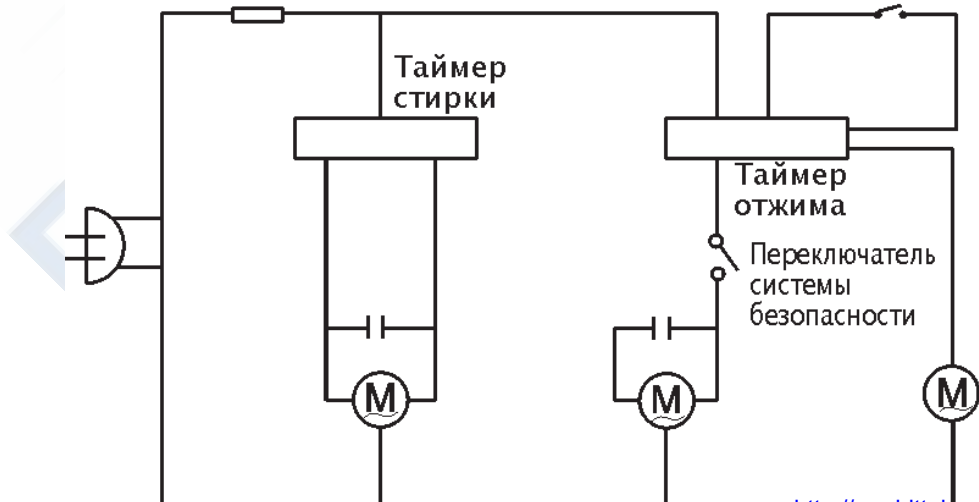
Предохранитель

Переключатель слива

Таймер стирки

Таймер отжима

Переключатель системы безопасности



УСТРАНЕНИЕ НЕПОЛАДOK

Проблема	Причина	Решение
Пульсатор не вращается	Не подключено питание	Подключите питание
	Не закреплен ремень привода	Закрепите ремень привода
	Ремень привода растянулся	Натяните ремень
	Пульсатор заблокирован каким-либо предметом	Устраните блокирующий предмет
Пульсатор вращается слишком медленно	Ремень привода растянулся	Натяните ремень
	Ослабли крепежные винты мотора	Затяните крепежные винты мотора
Ненормальный звук и вибрация прибора	Белье в центрифуге не сбалансировано	Правильно распределите белье
	Между пульсатором и стенками отсека для стирки имеется посторонний предмет	Удалите посторонний предмет
Вода вытекает из отсека для стирки	Плохо закреплены шланги	Закрепите шланги
Центрифуга не вращается	Неправильные настройки прибора	Включите соответствующий режим работы
	Ослабли винты крепления центрифуги или оси вращения	Затяните крепежные винты
	Центрифуга заблокирована бельем	Устраните блокировку
	Ослабли крепления тормоза центрифуги	Затяните крепления
Вода не сливается из отсека для отжима	Заблокировано сливное отверстие	Устраните блокировку
<p>Внимание: Если Вы не смогли устранить неисправность, свяжитесь с сервисным центром для осуществления ремонта.</p>		

СПЕЦИФИКАЦИЯ

Максимальная вместимость		Объем воды		Питание от сети		Мощность	
Стирка	Отжим	Максимальный	Минимальный	Вольтаж	Частота	Стирка	Отжим
4.5 кг	4.0 кг	41 л	28 л	220–230 В	50 Гц	280 Вт	140 Вт

КОМПЛЕКТ ПОСТАВКИ

Наименование	Количество
Стиральная машина	1
Крышка безопасности центрифуги	1
Сливной шланг	1
Руководство пользователя	1

По истечении срока службы товара, необходимо обратиться в сервисный центр за консультацией по дальнейшей эксплуатации товара. В противном случае дальнейшая эксплуатация может повлечь невозможность нормального использования товара.

Срок службы данного изделия – 3 года с момента продажи



ME10

Изготовитель "ЭЛЕНБЕРГ ЛИМИТЕД", Великобритания
 Адрес: 35 Бромптон Роад, Кнайтсбридж Лондон SW3 IDE
 Сделано в Китае. "ЭЛЕНБЕРГ ЭЛЕКТРИК КОМПАНИ ЛТД"
 A08 P2-64 билдинг, Кеджинан 2 Роад, С энд Т Индастри Парк,
 Шензень, Гуандун Провинс, Китай.

<http://rembittet.ru/>